

Anexar Processos Outubro 2017

Versão 1.0




sei!

Anexar Processos

A anexação de processos é uma funcionalidade que permite juntar de maneira permanente processos do mesmo tipo, com o mesmo interessado e com o mesmo objetivo, uma vez verificado que as informações deveriam ou podem estar agregadas em um processo único.

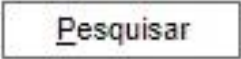
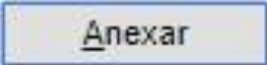
Anexar Processos

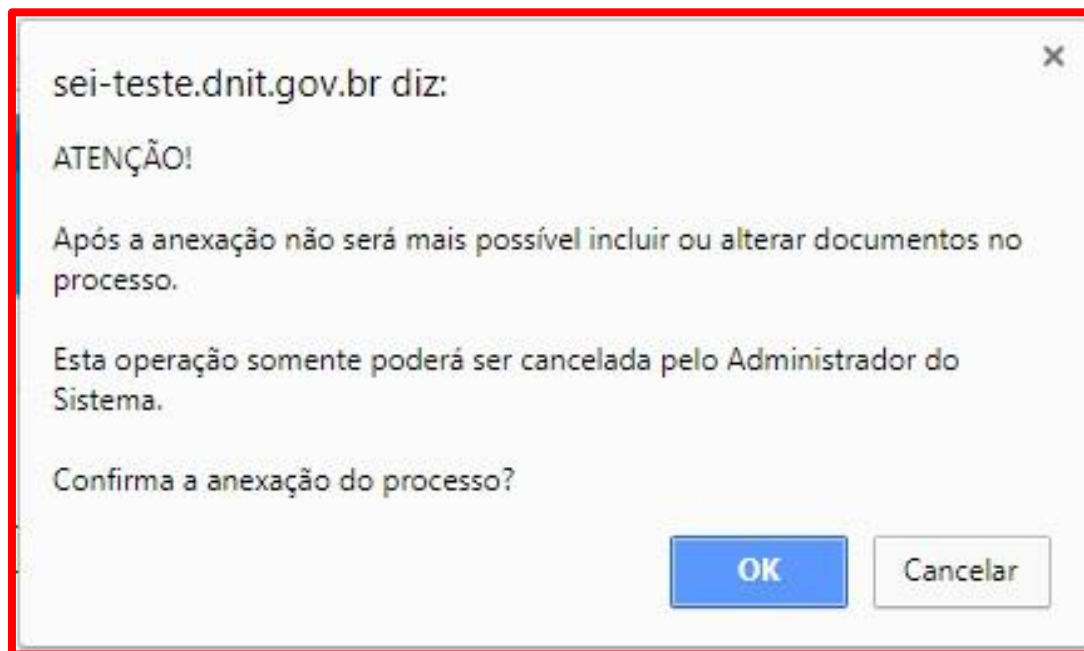
Para anexar um processo, é necessário saber o número do processo a ser anexado. Deve-se selecionar o processo que receberá o anexo e, ao abrir a tela do processo, selecionar  Anexar Processo :



The screenshot displays a software interface for process management. On the left, a list of processes is shown, including the identifier '50690.400041/2017-04' and items like 'Minuta de Contrato TESTE 0000856' and 'Acórdão (0000879)'. Below the list is a 'Consultar Andamento' button. On the right, a horizontal toolbar contains various icons for process actions. The icon for 'Anexar Processo' (represented by a document with a plus sign) is highlighted with a red dashed border. Below the toolbar, the text 'Processo aberto nas unidades: TESTE (atribuído para teste)' is visible.

Anexar Processos

Na tela seguinte “Anexação de Processos”, deverá ser preenchido o campo “Processo” com o número que será anexado (processo mais recente) e clicar em . Automaticamente, o sistema preenche o campo “Tipo” com o respectivo tipo de processo a ser anexado e habilita o botão . Ao clicar nessa opção, informará que somente o Administrador do Sistema pode cancelar a operação:



Anexar Processos

Após clicar em **OK** a anexação é efetivada. Na tela “Anexação de Processos” o SEI apresenta um quadro listando os processos anexados. O processo anexado aparecerá na árvore de documentos do processo principal:



Anexação de Processos

Processo: Tipo:

Lista de Processos Anexados (1 registro):

Processo	Usuário	Unidade	Data/Hora	Ações
99991.000056/2017-62	teste	TESTE	26/10/2017 14:06:06	

Anexar Processos

A operação de anexação de processos fica registrada no histórico do processo.

Histórico do Processo 50690.400041/2017-04

Atualizar Andamento

Ver histórico completo

Ver histórico total


Lista de Andamentos (10 registros):

Data/Hora	Unidade	Usuário	Descrição
26/10/2017 14:06	TESTE	teste	Processo 99991.000056/2017-62 anexado
09/10/2017 23:47	TESTE	teste	Reabertura do processo na unidade
09/10/2017 23:47	TESTE	teste	Conclusão do processo na unidade

Anexar Processos



- Para que a anexação possa ser realizada, o processo a ser anexado deve estar aberto somente na unidade que efetuará a operação;
- Caso o processo a ser anexado tenha nível de acesso “Restrito”, o processo principal será “contaminado” por esse nível;
- O processo a ser anexado não pode ter processos anexos a ele;
- O processo a ser anexado deverá conter documentos;
- Quando um processo anexado se encontra em bloco de reunião disponibilizado para outras unidades, deixa de ser possível a visualização de minutas do processo.

The background features a blue-tinted image of financial documents, a calculator, and a pen. A dark grey semi-transparent box is overlaid on the center, containing white text. In the bottom left corner, there is a decorative graphic of a green triangle with orange lines.

Atendimento SEI:
0800 941 1201 ou via e-mail
atendimento@dnit.gov.br